



OUHDEL  
CONSEIL  
Partenaire de confiance

2024

RSE  
OUHDEL  
CONSEIL



# SOMMAIRE

01 La société

---

02 Notre RSE

---

04 Gouvernance responsable

---

05 Stratégie environnementale

---

07 Engagement social

---

08 Impact économique responsable

---

09 Nos indicateurs utiles

---

10 Solutions numériques novatrices

---

11 Contact

# LE CABINET OUHDEL CONSEIL

OUHDEL Conseil est un cabinet de conseil spécialisé dans l'accompagnement des organisations publiques et privées dans leurs projets de transformation et de conduite du changement.

Fondée sur une expertise diversifiée, la société se positionne comme un partenaire clé pour optimiser la gestion des ressources humaines, améliorer les processus internes, et adopter de nouvelles technologies, y compris celles basées sur l'intelligence artificielle.

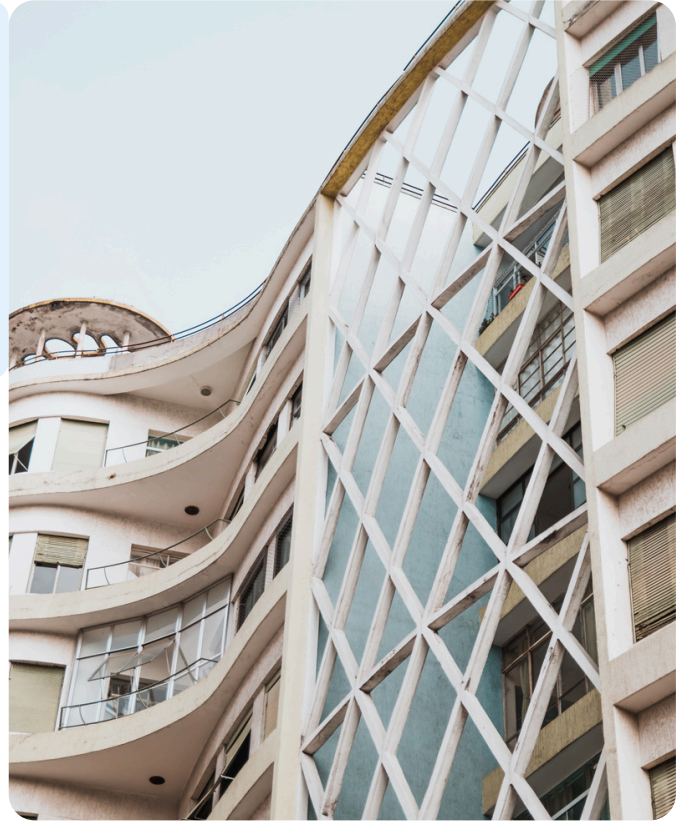


# NOTRE RSE

## DEFINITION

La Responsabilité Sociétale des Entreprises est une démarche qui a pris une importance croissante au fil des années.

Elle englobe les pratiques que les entreprises mettent en place pour avoir un impact positif sur la société tout en assurant leur viabilité économique.



## UNE REPOSE PRAGMATIQUE

Les entreprises et institutions publiques sont jugées non seulement sur leurs résultats financiers mais aussi sur leurs engagements;

En tant que cabinet de conseil en transformation, OUHDEL Conseil intègre ces principes dans ses pratiques quotidiennes et dans les solutions qu'il propose à ses clients.



## UN ENJEU EN DEVENIR

L'enjeu de la durabilité est au cœur de notre stratégie avec une attention particulière portée à l'environnement, à la gouvernance, à l'inclusion sociale, et à l'impact économique des activités économiques.

## UNE POLITIQUE NECESSAIRE

La vision d'OUHDEL est claire : chaque projet doit non seulement répondre aux besoins immédiats des clients, mais aussi contribuer à une société plus durable.

Cela implique une approche responsable des affaires, fondée sur l'éthique, la durabilité, et l'innovation.

# GOUVERNANCE RESPONSABLE

## ETHIQUE

L'éthique occupe une place centrale dans la manière dont le cabinet conduit ses affaires. Cela se traduit par une gestion rigoureuse des processus internes et une attention constante à la conformité avec les réglementations nationales et internationales.

La bonne gouvernance est cruciale pour instaurer la confiance avec les parties prenantes, qu'il s'agisse des clients, des collaborateurs, des partenaires ou des régulateurs.

## REPORTING

Les décisions prises par OUHDEL sont guidées par des principes d'équité et de transparence avec des pratiques de reporting régulières, permettant de suivre les performances, notamment en matière de RSE.

Cette approche garantit que l'intégrité est maintenue à chaque niveau de l'organisation, et dans chaque interaction avec les parties externes.

## UNE STRATEGIE D'ORGANISATION OPTIMALE

Le cabinet veille à l'application de politiques de prévention robustes contre la corruption et toute forme de violation éthique, assurant une adhésion stricte aux normes de conduite professionnelle élevées à chaque niveau de l'organisation.

Cette démarche proactive favorise non seulement la pérennité de l'entreprise, mais aussi la création d'un environnement propice à une collaboration durable et harmonieuse avec les parties externes.

L'intégrité est ainsi au cœur des interactions et des décisions stratégiques, renforçant la réputation d'OUHDEL en tant que partenaire de confiance et promoteur d'une économie durable et équitable.

Chez OUHDEL, nous proposons une stratégie organisationnelle optimale.



# STRATÉGIE ENVIRONNEMENTALE

## SOLUTIONS

OUHDEL accompagne ses clients dans leur propre transition écologique.

Le cabinet propose des solutions numériques vertes et des outils d'optimisation des ressources pour aider les entreprises à réduire leur impact environnemental.

---

## SYSTÈMES D'INFORMATION

---

Nous promovons des systèmes d'information plus respectueux de l'environnement et des processus de gestion qui minimisent les externalités négatives.

Notre approche inclut également l'optimisation des chaînes d'approvisionnement pour limiter les déplacements inutiles, en s'appuyant sur des solutions logistiques plus respectueuses de l'environnement.



# ENGAGEMENT SOCIAL

## BIEN-ÊTRE

Le bien-être des employés et la promotion de la diversité sont des aspects clés de l'engagement social d'OUHDEL Conseil. Le cabinet cherche à créer un environnement de travail où chaque collaborateur se sent valorisé et soutenu.

---

## INCLUSION

Le cabinet cherche à créer un environnement de travail inclusif, où chaque collaborateur se sent partie intégrante de la vie d'entreprise.

---

## PROMOTION DE LA FLEXIBILITE

Notre société prend des mesures pour assurer un équilibre entre vie professionnelle et personnelle, avec des politiques de travail flexible adaptées aux besoins des employés.

---

## ACCOMPAGNEMENT DES CLIENTS

OUHDEL Conseil accompagne également ses clients dans la mise en place de pratiques favorisant le bien-être des employés et l'inclusion au sein de leurs propres organisations.

---

## APPROCHE TRANSVERSES

OUHDEL Conseil propose des approches innovantes qui vont au-delà des solutions traditionnelles. Le cabinet aide à structurer et implémenter des initiatives telles que la création de réseaux internes dédiés à la diversité (par exemple, les femmes dans le leadership ou les collaboratrices en situation de handicap).



OUHDEL  
CONSEIL  
Partenaire de confiance



OUHDEL  
CONSEIL





# IMPACT ECONOMIQUE RESPONSABLE

98%

DES ENTREPRISES  
Y ONT RECOURS

10M

MONTANT MOYEN  
CONSCRE

20%

RÉDUISENT LE GAZ  
A EFFET DE SERRE

SOURCE TRESOR

OUHDEL Conseil adopte une approche économique équilibrée qui combine performance financière et responsabilité sociale. Nous travaillons par l'intermédiaire d'une gestion rigoureuse des ressources clients et une collaboration étroite avec des partenaires partageant nos valeurs.

L'objectif est de créer de la valeur pour toutes les parties prenantes, tout en assurant un impact positif sur la société. Cette approche va au-delà de la simple rentabilité économique en intégrant des principes de durabilité, d'équité et de responsabilité dans toutes les facettes de l'entreprise.

Pour garantir cet impact positif, il est essentiel de mesurer régulièrement les actions des entreprises et leur efficacité, en suivant des indicateurs de performance clairs. Les entreprises engagées dans une telle démarche constatent souvent un retour sur investissement sous forme de fidélisation des clients, d'une meilleure réputation, et de l'attrait de nouveaux talents.

Les entreprises qui investissent dans des solutions RSE observent souvent une croissance économique soutenue, car elles attirent davantage de clients conscients des enjeux environnementaux et sociaux, tout en renforçant la loyauté des clients existants. Par ailleurs, une telle démarche permet de mieux répondre aux attentes des régulateurs, ce qui peut réduire les risques financiers liés aux amendes ou aux sanctions.



# Nos indicateurs utiles

## RÔLE DE NOS INDICATEURS

- Assurer une traduction concrète de la mission sociale dans les processus de l'institution.
- Fixer des objectifs sociaux clairs, mesurer les progrès effectués en continu

CADRES ET NORMES RSE	EN RÉSUMÉ
ISO 26000	C'est une norme internationale qui fournit des lignes directrices sur la responsabilité sociétale des entreprises. Elle couvre des domaines comme les droits de l'homme, les pratiques de travail, l'environnement, les pratiques loyales, les questions relatives aux consommateurs et les relations avec les parties prenantes.
Global Reporting Initiative (GRI)	Ce cadre permet aux entreprises de rendre compte de leur impact économique, environnemental et social. Il propose des indicateurs détaillés pour mesurer la performance RSE sur divers aspects, notamment l'éthique, l'environnement, le social et la gouvernance.
Sustainability Accounting Standards Board (SASB)	Ce standard fournit des lignes directrices sur les informations extra-financières que les entreprises doivent communiquer. Il est particulièrement utilisé dans les secteurs financiers et est centré sur les critères de durabilité pertinents pour les investisseurs.
B Corp	Ce label certifie les entreprises qui répondent à des critères rigoureux de performance sociale et environnementale. Un cabinet peut accompagner une entreprise pour atteindre les critères B Corp, qui incluent la transparence, l'engagement social et environnemental.
ISO 14001 (Système de management environnemental)	Norme pour aider les entreprises à développer des pratiques de gestion environnementale efficaces et réduire leur impact écologique.
Norme SA8000	Un outil de certification pour les entreprises qui souhaitent améliorer leurs pratiques sociales (travail décent, droits de l'homme, conditions de travail).

\*Liste non exhaustive



# SOLUTIONS NUMERIQUES NOVATRICES

OUHDEL Conseil étant une structure numérique par nature, la dématérialisation des processus fait partie intégrante de son modèle d'affaires. L'absence de production de documents papier, de brochures imprimées ou d'autres supports physiques permet de limiter les déchets liés aux matériaux traditionnels.

Cependant, la dimension écologique dans un contexte numérique inclut également la gestion responsable des déchets numériques.



## CLOUD ET NUMERIQUE

OUHDEL s'engage à une utilisation optimisée des ressources cloud et une gestion raisonnée des données avec une régulation des volumes de données stockées, en éliminant régulièrement les fichiers et courriers électroniques inutiles et en favorisant l'archivage intelligent, qui permet de réduire l'espace de stockage nécessaire.

Le choix d'hébergeurs responsables, qui intègrent des pratiques d'efficacité énergétique dans leurs centres de données, est également essentiel.

# CONTACT



+33 7 87 77 30 47  
+33 7 78 46 50 07



[www.ouhdelconseil.com](http://www.ouhdelconseil.com)



[sas.ouhdel@gmail.com](mailto:sas.ouhdel@gmail.com)



61 Rue de Lyon, 75012 Paris



OUHDEL  
CONSEIL  
Partenaire de confiance